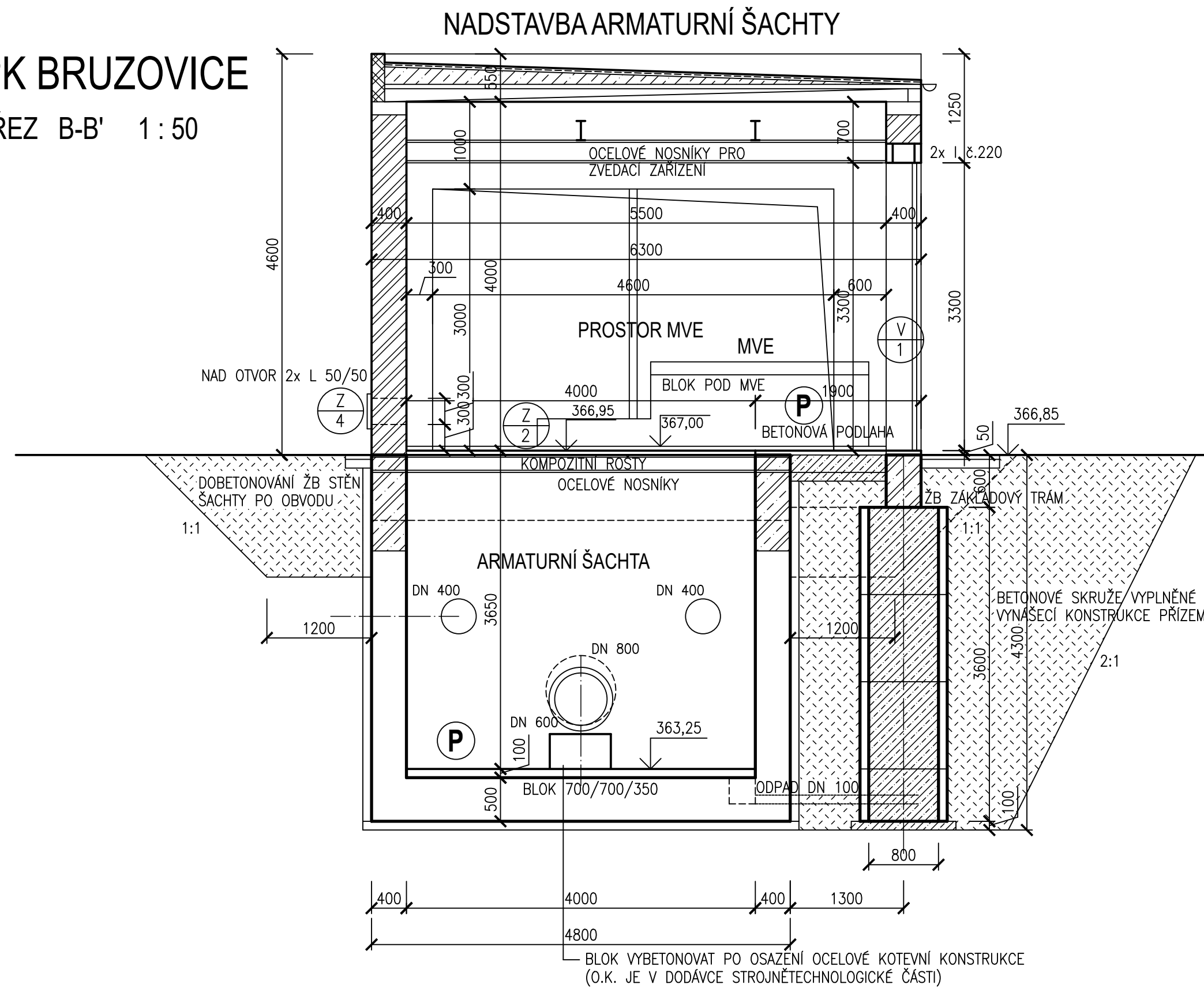
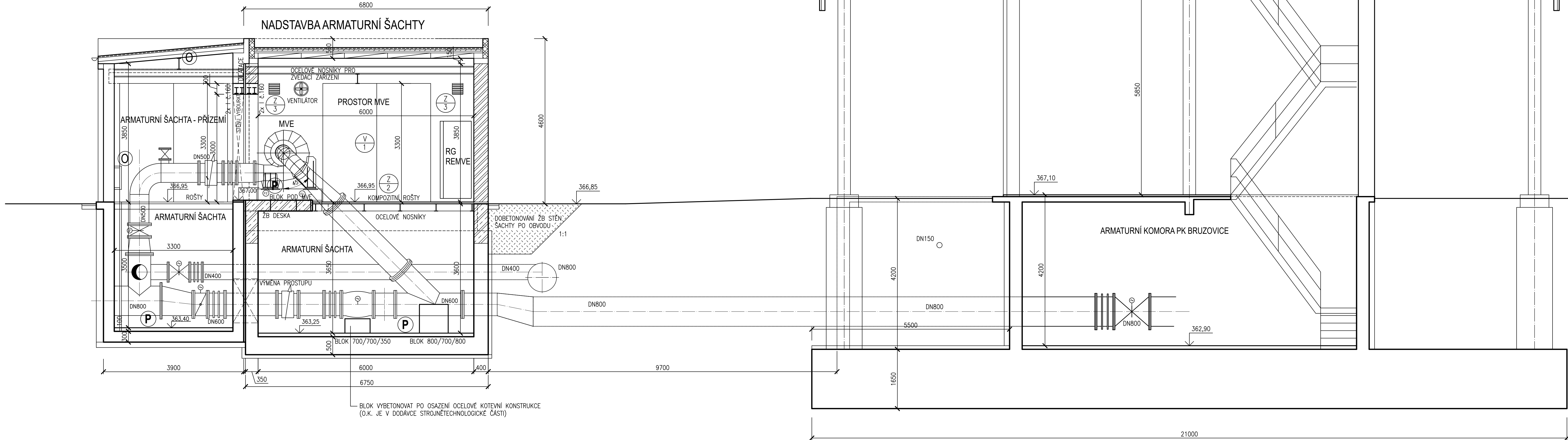


MVE PK BRUZOVICE

PŘÍČNÝ ŘEZ B-B' 1 : 50



PODÉLNÝ ŘEZ A-A' 1 : 50



POZNÁMKA:

BETONOVÉ BLOKY POD POTRUBÍ BUDOU PROVÁDĚNY PO JEHO MONTÁŽI.
POLOHU BLOKŮ UPŘESNIT DLE DISPOZICE ROZVODŮ POTRUBÍ A ZAŘÍZENÍ.

PRERUŠOVACÍ KOMORA BRUZOVICE

AKUMULAČNÍ NÁDRŽ

ARMATURNÍ KOMORA PK BRUZOVICE

OCELOVÉ KONSTRUKCE
NÁTĚRY VE VNITŘNÍM PROSTŘEDÍ

STÁVAJÍCÍ O.K.
NOSNÍKY – 25,00 m²
ŽEBŘIK – 3,00 m²
POKLOP – 2,00 m²

SKLADBA ÚPRAVY PODLAHY - CEMENTOVÉHO POTĚRU

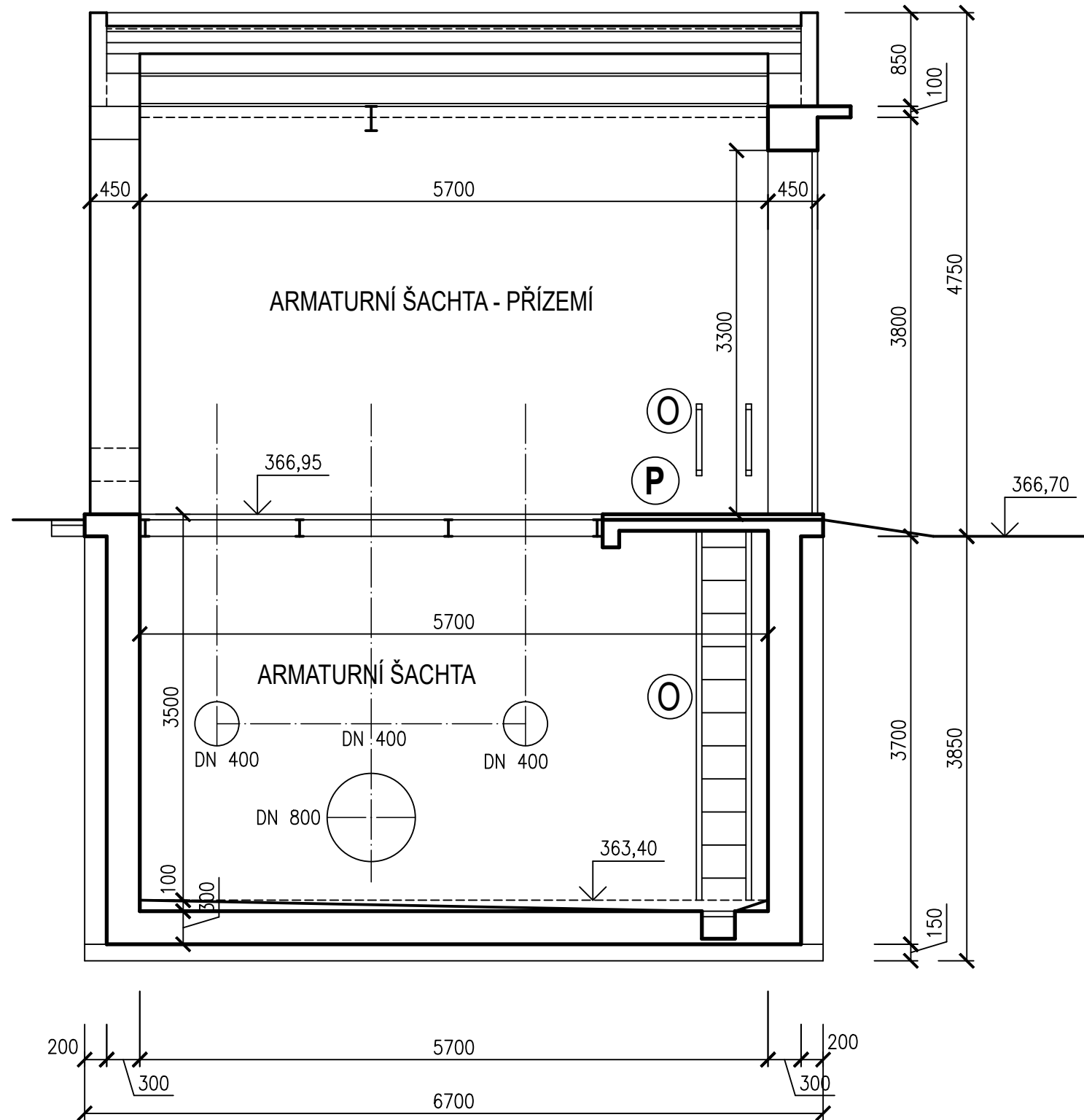
BETONOVÉ PODLAHY – 19+24+7+10+12+9 = 81 m²

- P**
- SYNTECKÁ NÁTĚROVÁ HMOTA NA BETON 100% VODĚODOLNÁ, ODOULÁVÁJÍCÍ OLEJŮM, ROZTOKŮM SOLÍ SLABÝM KYSELINÁM A ZÁSADAM. MECHANICKY ODOLNÁ A SNADNO OPRAVITELNÁ
3 x NÁTĚR – 3 x 0,2 kg/m² = 0,6 kg/m²
 - PENETRAČNÍ NÁTĚR (NÁTĚROVÁ HMOTA 1:1 S ŘEDIDLEM) – 0,2 kg/m²
 - VYROVNÁNÍ PODKLADU S CELOPLOŠNÝM PŘEBRUSĚNÍM POVRCHU PODLAHY – 100 % PLOCHY
A ODSTRANĚNÍM STÁVAJÍCÍCH NÁTĚRŮ U ČÁSTI PLOCH
 - DOPLNĚNÍ CEMENTOVÉHO POTĚRU NA POŠKOZENÝCH MÍSTECH V TL 50 mm – 10 % PLOCHY
 - MECHANICKÉ ODSTRANĚNÍ POŠKOZENÝCH ČÁSTÍ (10 % PLOCHY), OČIŠTĚNÍ A ODMÁŠTĚNÍ POVRCHU STÁVAJÍCÍ PODLAHY
 - STÁVAJÍCÍ KONSTRUKCE PODLAHY

IZOBAN

- O**
- OCELOVÁ KONSTRUKCE
 - ODMÁŠTĚNÍ POVRCHU KONSTRUKCE
OTRYSKÁNÍ STÁVAJÍCÍHO POVRCHU NA STUPEŇ Sa 2 1/2 (U STÁVAJÍCÍCH KONSTRUKCÍ)
 - 3 VRSTVÝ SYSTÉM APLIKOVANÝ NA PŘEDUPRAVENÝ POVRCH
 - DVOUSLOŽKOVÝ ZÁKLADNÍ NÁTĚR S VYSOKÝM OBSAHEM ZINKOVÉHO PRACHU
SIKACOR ZINC R – ODSTÍN ČERVENOHNĚDÝ
SPOTŘEBA – 0,235 kg/m² – tl. 40 mikrometrů
ŘEDIDLO K
 - PRVNÍ PODKLADNÍ DOUSLOŽKOVÝ EPOXIDOVÝ NÁTĚR S OSAHEM ŽELEZITÉ SLUDY
SIKACOR ED 1 – ODSTÍN D8 703, SEDÝ
SPOTŘEBA – 0,451 kg/m² – tl. 80 mikrometrů
ŘEDIDLO EG
 - DVOUSLOŽKOVÝ VRCHNÍ EPOXIDOVÝ KRYCÍ NÁTĚR
SIKA POKICOLOR PLUS – ODSTÍN DLE VÝBERU
SPOTŘEBA – 0,235 kg/m² – tl. 80 mikrometrů
ŘEDIDLO EG

PŘÍČNÝ ŘEZ C-C' 1 : 50



LEGENDA

- STÁVAJÍCÍ ŽB KONSTRUKCE
- STÁVAJÍCÍ ZDĚNÉ KONSTRUKCE
- NOVÉ KONSTRUKCE Z PROSTÉHO BETONU
- NOVÉ KONSTRUKCE ZE ŽB
- NOVÉ KONSTRUKCE ZDĚNÉ
POROTHERM 40 PROFIDRIX P 15
NA ZDICI PĚNU

BOURÁNÍ KONSTRUKCI

VÝŠKOVÝ SYSTÉM BpV

HIP: ING. MIROSLAV TOMEK	STAVEBNÍK: SmVak Ostrava, a.s.	YODING BRANICE, spol. s r.o.
ZODP. PROJEKTANT: ING. K. HORÁK	MÍSTO (OBEČ): K.G. BRUZOVICE	
KRESLIL:	KRAJ: Moravskoslezský	
AKCE:		
MVE PK BRUZOVICE		ZÁK. ČÍSLO: 13 1248/1
		STUPEŇ: 0 P.S.
		DATUM: 02/2024
		MĚŘÍTKO: VÝKRES ČÍSLO:
PŘÍLOHA: D.1.1 REKONSTRUKCE PRÍTOKOVÉHO OBJEKTU - STAVEBNÍ ČÁST		
ŘEZY - NOVÝ STAV		

1:50

D.1.1.6